

Was lange währt, soll endlich gut werden

Seit 2016 ist das ehemalige Pfarramt der Martinskirche nicht mehr benutzt worden, 2018 wurde es abgerissen.

Nun, nach dem Verkauf des ehemaligen Pfarrhauses sind alle Leitungen zu diesem gelegt und die Gestaltung unseres verbleibenden Außengeländes kann endlich in Angriff genommen werden.

Auf den Grundmauern des ehemaligen Büros soll eine plane Fläche entstehen, auf welche wir den alten Taufstein der Martinskirche aufstellen wollen, um Gottesdienste zu feiern, wo aber auch gesessen und geplaudert werden kann.

Das Gelände soll insektenfreundlich und pflegeleicht gestaltet werden. Die Gartenberatung des Verbandes Wohneigentum Ba.-Wü, veranlasst durch die Siedlergemeinschaft, hat uns einen Plan ausgearbeitet.

Dieses Vorhaben ist in Zeiten zurückgehender Gelder nicht einfach, deshalb sind wir auf Hilfe angewiesen und für jede Unterstützung dankbar.

Durch Aktivitäten und Spenden der vergangenen Jahre steht uns zurzeit ein Budget von € 4.026,70 zur Verfügung. Leider, leider reicht das nicht aus.



Aktuelle Ansicht des Geländes

Deshalb unsere Bitte, schenken Sie sich oder einem anderen Menschen ein Stück Garten Eden“.

Die Namen der Spender werden, sofern sie damit einverstanden sind, auf dem Baumstumpf, der an der von der Kirche aus rechten Begrenzung stehengeblieben ist, veröffentlicht.

Wenn Sie durch eine Geldspende dieses Objekt direkt unterstützen wollen, so freut uns das sehr.

Herzlichen Dank für Ihre Gabe und für das darin enthaltene Zeichen der Verbundenheit mit unserer Gemeinde.

Wenn Sie dieses Vorhaben unterstützen möchten hier unsere

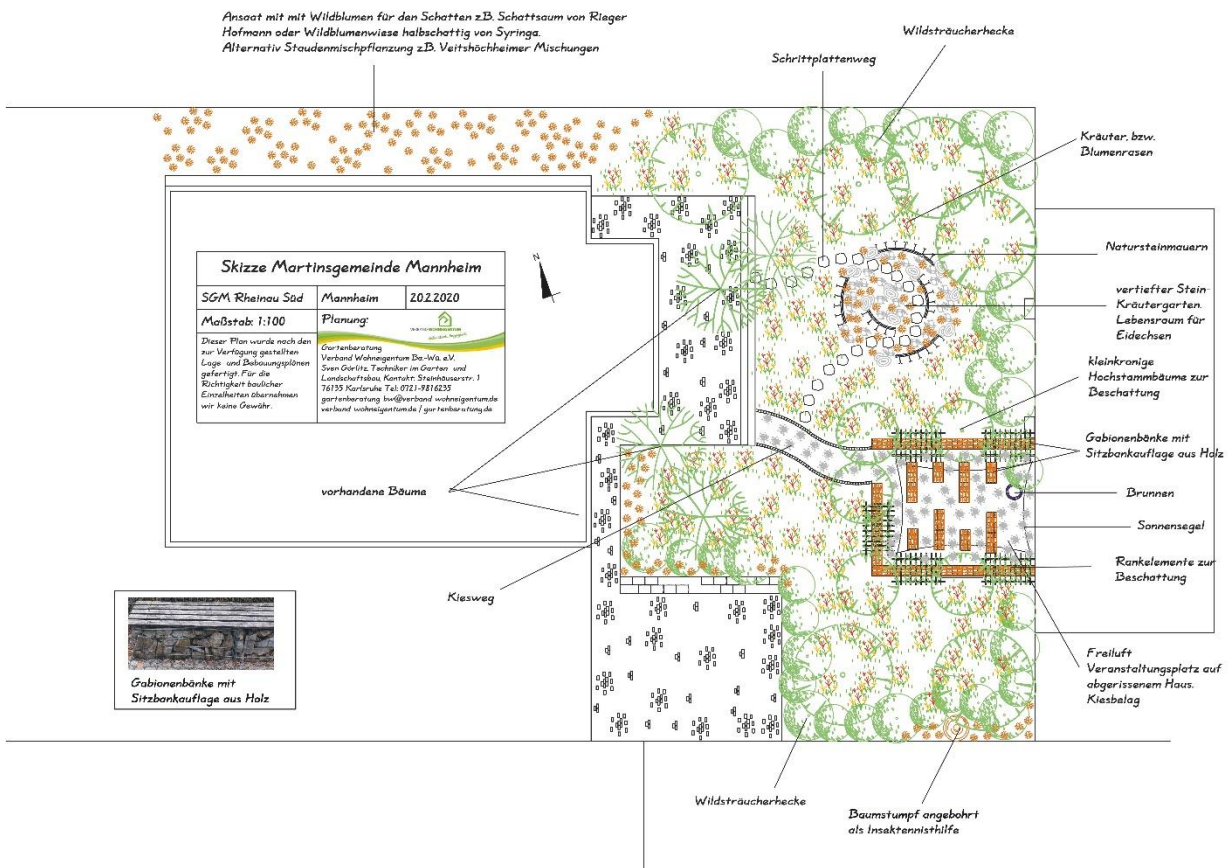
Bankverbindung:

Ev. Gemeinde Rheinau

IBAN: DE67 6709 0000 0004 9606 29

Stichwort „Außengelände Martin“

Selbstverständlich können Sie auch Bargeld spenden mit dem Hinweis „Außengelände Martin“



und so soll es einmal aussehen